

La Lente Mantova Garda chiama

In abbinamento con "La Voce di Mantova" al prezzo del quotidiano Poste Italiane s.p.a. - Spedizione in Abbonamento Postale - D.L. 353/2003 (conv. in L. 27/02/2004 n° 46) art. 1, comma 1, DCB Mantova

A briglie sciolte: 112^ Fiera cavalli



* Ritratti veronesi:
Il mio sogno si chiama Anete

* A tu per tu:
Andrea D' Amico



Eventi:
Segni d' Infanzia 2010



Incontri speciali:
Rosanna Braglia



In primo piano:
Il fascino del mondo alato

IN FAMIGLIA SULLA NEVE

Ad Andalo al Park Hotel Sport, di antica tradizione, una settimana bianca per tutta la famiglia a prezzi eccezionali dal 12 al 26 dicembre. www.parkhotelsport.it



UNA SPA NELLA FORESTA

E' la spa del resort Labriz e si trova nell'isola di Silhouette alla Seychelles. Da Mahè si raggiunge l'isola in 30 minuti. www.gatewaycollection.com

SCELTI DA NOI

BENESSERE Atmosfera familiare e servizi di prima categoria in Val di Non

Pineta Hotels: 1200 mq di autentiche coccole

di Emanuele Salvato

Tutti i comfort di un hotel con centro benessere in un'atmosfera familiare e accogliente, senza spendere un'esagerazione. Si potrebbe sintetizzare così una vacanza al "Pineta Hotels" di Tavon di Coredo, nella bellissima Val di Non trentina. Personalmente abbiamo soggiornato in uno dei sei chalet che sorgono nel parco dietro all'hotel-ristorante e intorno al centro benessere di ben 1200 metri quadrati. Questo corre sotto terra collegato a lunghi corridoi a tutti i blocchi in cui la struttura è suddivisa. Sì, perché chi viene ai Pineta Hotels, può scegliere di riposare in lussuose suite, moderne stanze d'albergo oppure in riservati e caldi chalet di montagna. Questi ultimi, realizzati rispettando un tipico stile trentino, sono strutturati su due piani e al centro del soggiorno domina l'ambiente la stube, lo "stufone" a legna. Gli appartamenti degli chalet sono gli unici a non essere collegati al centro benessere dai corridoi sotterra-

INTIMITÀ ED ECOLOGIA
NEGLI CHALET
REALIZZATI
IN STILE TRENINO
ED ECOSOSTENIBILE



nei, ma per tuffarsi in piscina, farsi una sauna, un bagno turco rigenerante oppure godersi un bel massaggio basta attraversare a piedi il parco. Servono davvero pochi passi. Chi ha bambini non si preoccupi, Pineta Hotels ha pensato anche a loro. Nel centro

wellness, fino alle 17.30, i piccoli possono giocare nella piscinetta riscaldata studiata appositamente per loro e successivamente ad accoglierli c'è una fornitissima sala giochi; nelle altre ore la direzione mette a disposizione, a pagamento, un servizio di baby-par-



king e una baby sitter. Pa-recchie le passeggiate che è possibile effettuare nei dintorni. Su tutte segnaliamo quella che conduce al suggestivo santuario di San Romedio costruito su una rupe. Particolare l'attenzione che la direzione dell'hotel presta all'aspetto ecologico. Basti pensare che la struttura è riscaldata da una piccola centrale a legna computerizzata e una parte dell'energia elettrica è recuperata da pannelli fotovoltaici. Dulcis in fundo il cibo. Il ristorante offre una varietà di piatti prelibati all'insegna della tradizione culinaria della zona. Da non perdere lo strudel di nonna Elsa.

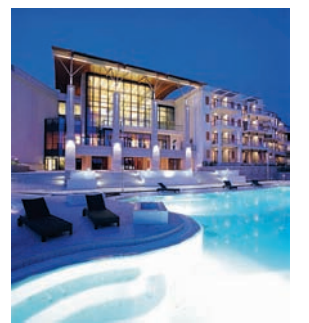
Per informazioni e prenotazioni: tel. 0463 536866 oppure www.pinetahotels.it



La "dritta"

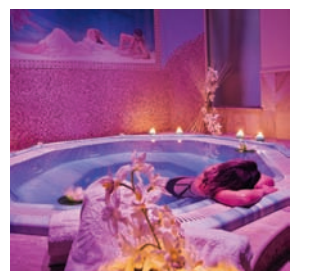
All'hotel Monte Mulini il fascino dell'Istria

Oggi, come in passato, nel porto di Rovigno, le batane dondolano mosse dal maestrale e raccontano storie di famiglie di pescatori intrise della tradizione, delle abitudini e della mentalità della sua "gente di mare". L'Hotel Monte Mulini offre l'occasione di vivere gli splendidi colori autunnali della costa istriana, percorrendo a piedi o in bici i sentieri nei boschi del Parco di Punta Corrente, grazie al clima mite dell'autunno sul Mediterraneo. Indimenticabile un'escursione all'Isola di Sant'Andrea, dove gli ospiti potranno cenare presso il suggestivo Ristorante Lanterna, ricavato nel chiostro di un antico monastero benedettino del VI sec. Indimenticabile rilassarsi all'interno di Art Wellness, la spa dell'Hotel Monte Mulini, grazie al serail bath, un bagno turco aromatizzato ai profumi delle erbe mediterranee. Il pacchetto, valido fino al 23 dicembre 2010, comprende: soggiorno di tre not-



ti con ricca prima colazione a buffet, biglietto del traghetto per l'isola di Sant'Andrea, cena al Ristorante Lanterna sull'isola di Sant'Andrea, Serail Bath per la coppia nella spa Art Wellness, visita al centro storico della città a bordo di una batana, l'antica imbarcazione da pesca roviginese, transfer privati dall'hotel al porto e viceversa, uso gratuito di sauna, piscina e fitness centre, wi-fi, parcheggio. Prezzo del pacchetto per due persone: a partire da Euro 1.226 a camera. Info: Tel. 00385 52636000 - montemulini@maistra.hr - www.montemulinihotel.com

Un soggiorno unico nel suo genere: Borgo Brufa spa resort



La sua bella e tranquilla collocazione offre una splendida vista sulla valle umbra e le città collinari di Assisi, Spello, Torgiano e Perugia. Una vacanza ideale per rilassarsi in un ambiente tranquillo ed ospitale per un soggiorno unico nel suo genere. Parliamo del Relais Borgo Brufa, un quattro stelle sobrio e piacevole, arredato con gusto e gestito con cura. Le camere sono tutte curate con il massimo del comfort, della raffinatezza, secondo stili perfettamente coerenti con il contesto in cui sorge Relais Borgo Brufa: in ognuna aprire la finestra significa affacciarsi su una vista di incomparabile bellezza. L'eccellenza dell'ospitalità è assicurata anche dalla disponibilità di Tv satellitare ed interattiva, video e music on demand, connessione wi-fi, minibar e cassaforte, climatizzazione autonoma. Il Relais dispone di un accogliente ristorante, dove si possono degustare i migliori piatti e vini tipici della tradizione umbra, e di un'esclusiva "Sala Gourmet", vero trionfo della migliore enogastronomia. Il Relais Borgo Brufa ha da sempre riservato una particolare attenzione al benessere dei suoi ospiti. A tal fine è stato creato un Centro Benessere all'avanguardia studiato per eliminare lo

stress e ritrovare le energie vitali. L'Acquae Term, spazio dedicato al rilassamento psico-fisico e alla disintossicazione della pelle, prevede un percorso guidato da personale qualificato con sauna, calidarium con essenze aromatiche, fontana di ghiaccio, doccia circolare con trattamento acquatico, vasca idrojet, zona relax con lettini swing e musicoterapia, piscina coperta multimediali con getti idro, nuoto controcorrente, cromoterapia e cascata, palestra attrezzata. Completano il centro il solarium e le cabine massaggio e trattamenti. La sua collocazione fa di questa struttura un luogo ideale anche per società ed imprese che vogliono realizzare i propri incontri di lavoro. Il Relais mette infatti a disposizione del cliente diverse tipologie di sale congressi da 10 a 250 posti. L'offerta "Autunno in forma!" prevede soggiorni di due notti con prima colazione a buffet, light lunch, cena di quattro portate e trattamenti benessere, sistemazione con soggiorno "classic" in camera per due persone a partite da soli 384,00 Euro a persona! Info: Borgo Brufa Spa Resort Via del Colle 38 - Brufa di Torgiano (PG) Tel. +39 075 985267 www.borgobrufa.it

pagina a cura di Marco Morelli



Golden Book Hotels: a Fano l'incantevole relais Villa Giulia

Il Relais Villa Giulia di Fano (Pesaro) fa parte dei Golden Book Hotels che uniscono con il fil rouge della letteratura 44 resort in tutta Italia. C'è chi fa trovare in camera fiori o cioccolatini, i Golden Book Hotels regalano ai propri ospiti libri di classe. Villa Giulia è un'elegante residenza napoleonica immersa nel verde di un parco secolare attraversato da romantici vialetti: da una parte sul Mare Adriatico e dall'altra sulla città e il porto di Fano, con le dolci colline delle Marche che fanno da sfondo. Un luogo unico e suggestivo, ideale per una romantica luna di miele. La Villa custodisce all'interno arredi originali provenienti da epoche diverse, libri antichi e oggetti di uso quotidiano ap-

ELEGANTE
RESIDENZA
NAPOLEONICA
IMMERSA NEL
VERDE

partenenti da secoli alla famiglia: il tutto crea un'atmosfera davvero affascinante nelle sale e nei salottini, nelle suite e nelle camere. Adiacente alla villa, si trova l'antica Cappella privata dove vengono celebrate cerimonie. Questo raffinato relais è circondato da un grande parco, che crea una continuità fra la casa e la campagna. Il giardino si fonde con l'oliveto dell'azien-

da agricola di famiglia dal quale si raggiunge la piscina panoramica della Villa. La prima colazione è un momento indimenticabile: nella bella stagione viene servita nel giardino, di fronte al mare, oppure nella bella sala da pranzo che è caratterizzata da un prezioso bow-window di legno finemente scolpito. Il relais rappresenta la base di partenza ideale per visitare le splendide città di Urbino, Gubbio, Assisi, Perugia e Ravenna. Il Golf Club Rimini si trova a soli 30 km di distanza mentre all'Aereoclub di Fano si possono noleggiare aerei per voli panoramici. Per informazioni: Villa Giulia, Località San Biagio 40, Fano, Pesaro. Tel. +39.0721.823159 www.relaisvillagiulia.com

IL SUGGERIMENTO
di Anna Maria Catano

Dieta e wellness in val di Chiana



Il Relais La Solaia&Nardone è un delizioso piccolo borgo medioevale, sulla cima di una collina, a Civitella, poco distante da Arezzo. Un'ottima occasione per passare un rilassante weekend in val di Chiana, una delle zone più belle della Toscana. E per imparare ad alimentarsi in maniera corretta, prendendosi cura di sé. Sia nel caso di sovrappeso che di sottopeso. Seguendo i principi della dieta "paradossale" studiata e proposta dal professor Giorgio Nardone che insegna "il piacere di piacere a sé stessi". In mezzo a querce, ulivi, castagni, alberi da frutta. Qui tutto invita all'armonia: le travi sono a

vista, i camini d'epoca, i tracciati in pietra. Le camere, ventidue, sono circondate da varie terrazze verdi digradanti e da una piscina all'aperto. E ancora da provare il centro benessere, piccolo ma innovativo, con trattamenti specifici all'avanguardia. L'area medical wellness, che così come è stata concepita dal professor Nardone rappresenta una novità assoluta per l'Italia, è gestita dagli psicologi del Centro di Terapia Strategica di Arezzo. Dieta, psicofitness e percorsi benessere senza tralasciare una visita alla bellissima Cortona, a Lucignano e salubri passeggiate nei boschi circostanti.

